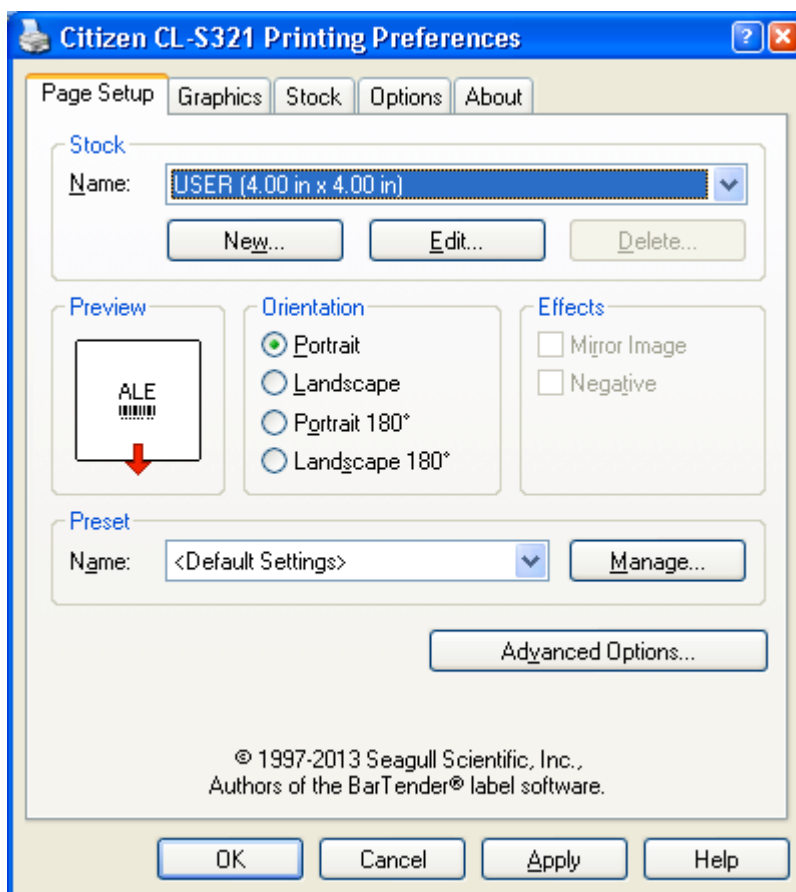


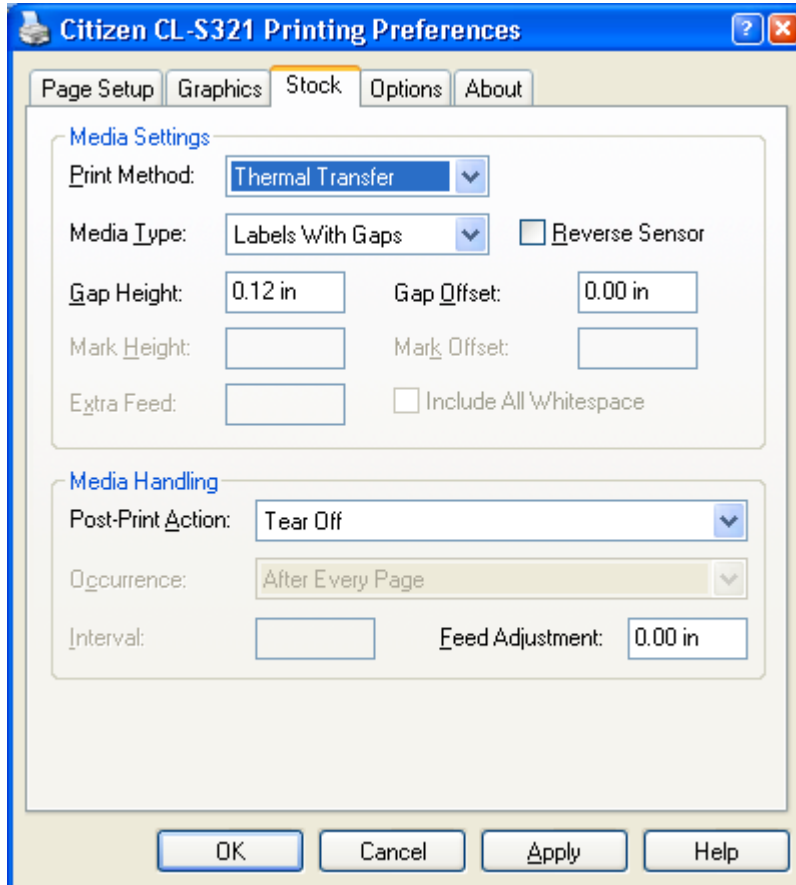
CITIZEN CL-S321

Hướng dẫn sử dụng in nhiệt gián tiếp / trực tiếp

1. **Bước 1:** Mở nguồn máy in
2. **Bước 2:** Cài đặt **Driver máy in** (cần chắc chắn Driver được cài chính xác theo công máy in đang sử dụng)
3. **Bước 3:** Vào **Printing Preferences** của máy in

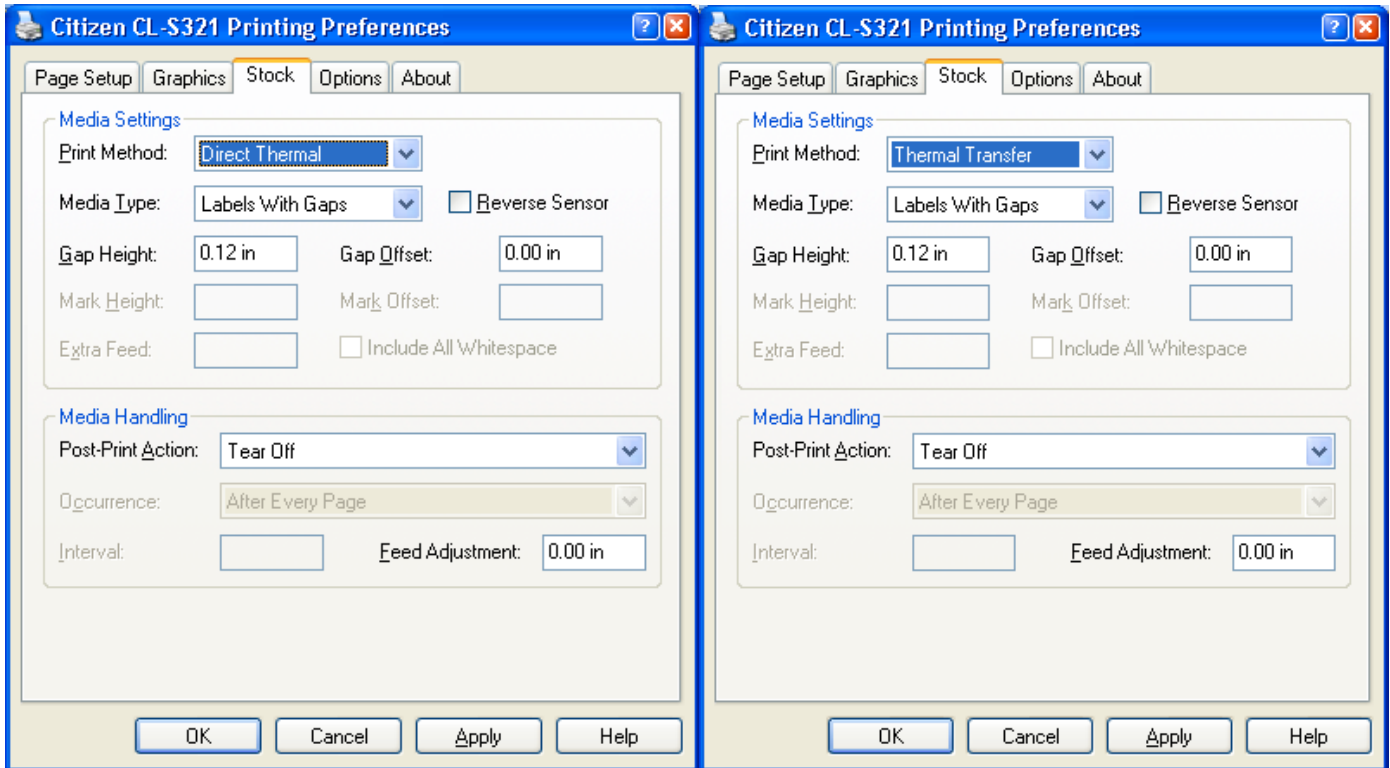


4. Bước 4: Mở thẻ Stock



5. **Bước 5:** Chuyển **Print Method** theo nhu cầu

- a. **Thermal Transfer:** in nhiệt gián tiếp (cần có ribbon)
- b. **Direct Thermal:** in nhiệt trực tiếp (không cần ribbon, **yêu cầu giấy cảm nhiệt**)



6. **Bước 6:** chọn **Apply** -> **OK** để hoàn tất chuyển đổi cấu hình.